

工程咨询甲级

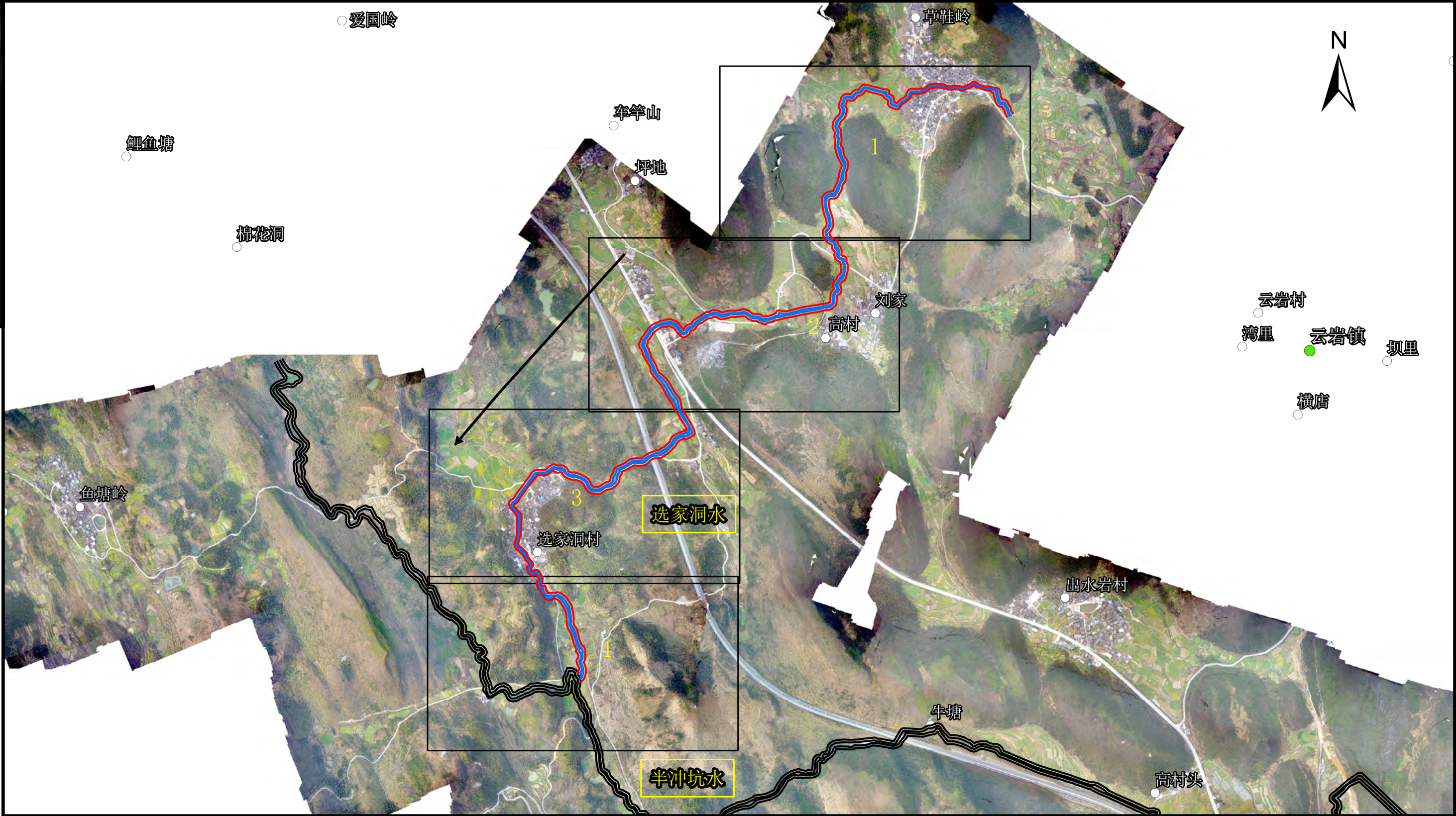
证书编号：91440000190375953G-18ZYJ18

乐昌市2021-2023年河道管理范围划定项目（2023年度） 成果图册（云岩镇）

广东粤源工程咨询有限公司

2022年9月

					日期
					会签者
					会签单位



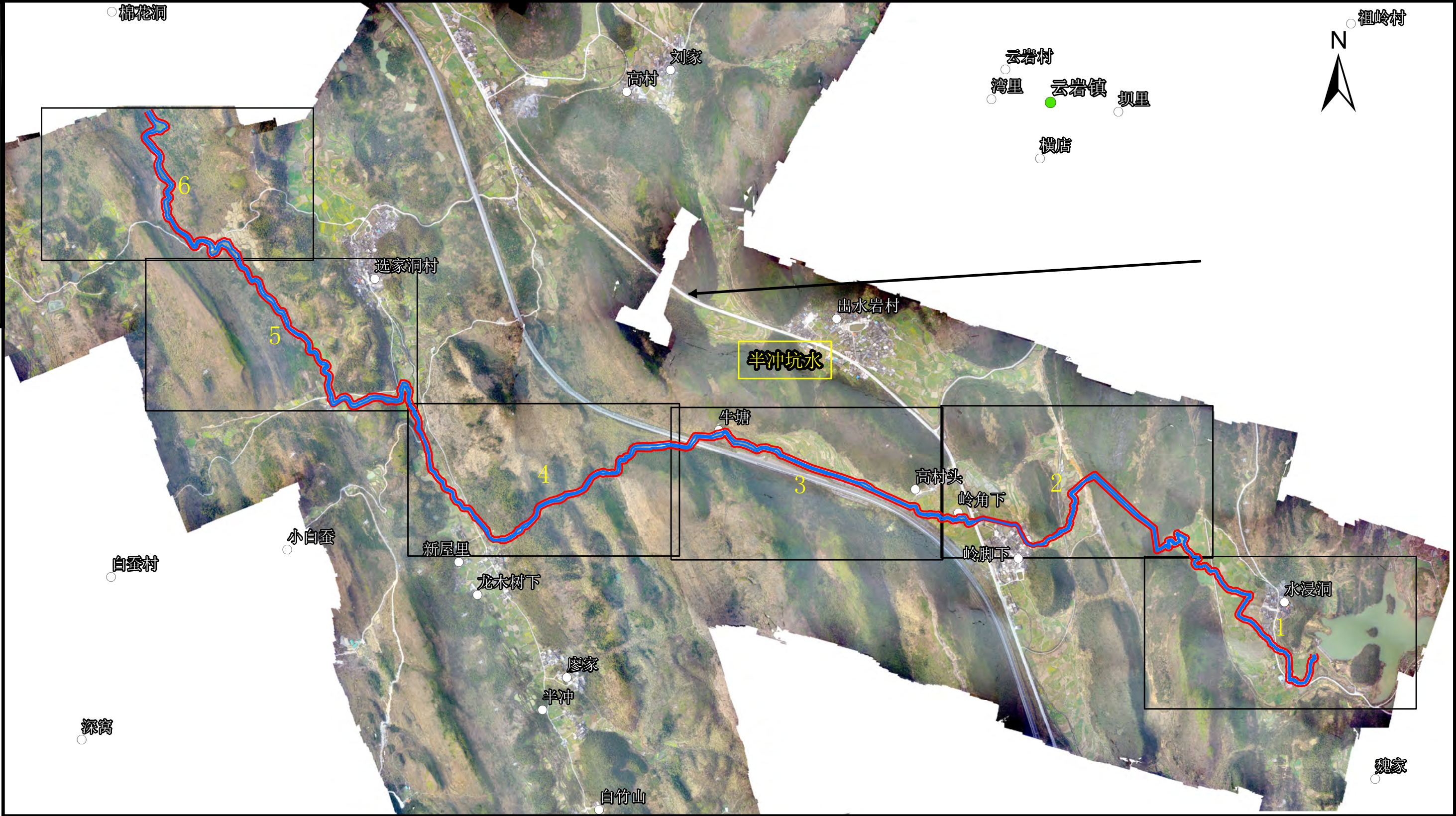
图例

- 基准线
- 管理区边界
- 镇
- 村
- 图框

说明：本图采用国家大地2000坐标系

广东粤源工程咨询有限公司							
核定	李 威	李威	乐昌市2021-2023年河道 管理范围划定 项目			阶段	
审查	刘彩虹	刘彩虹				部分	
校核	郑伟坤	郑伟坤	选家洞水管理范围划定成果图（总览图）				
设计	黄麒之	黄麒之					
制图	黄麒之	黄麒之					
描图	ARCGIS		比例	1:14000	日期	2022年8月	
咨询证号	9144000019037595 3G-18ZYJ18		图号	XJDS-GLFW-总览			

				日期
				会签者
				会签单位

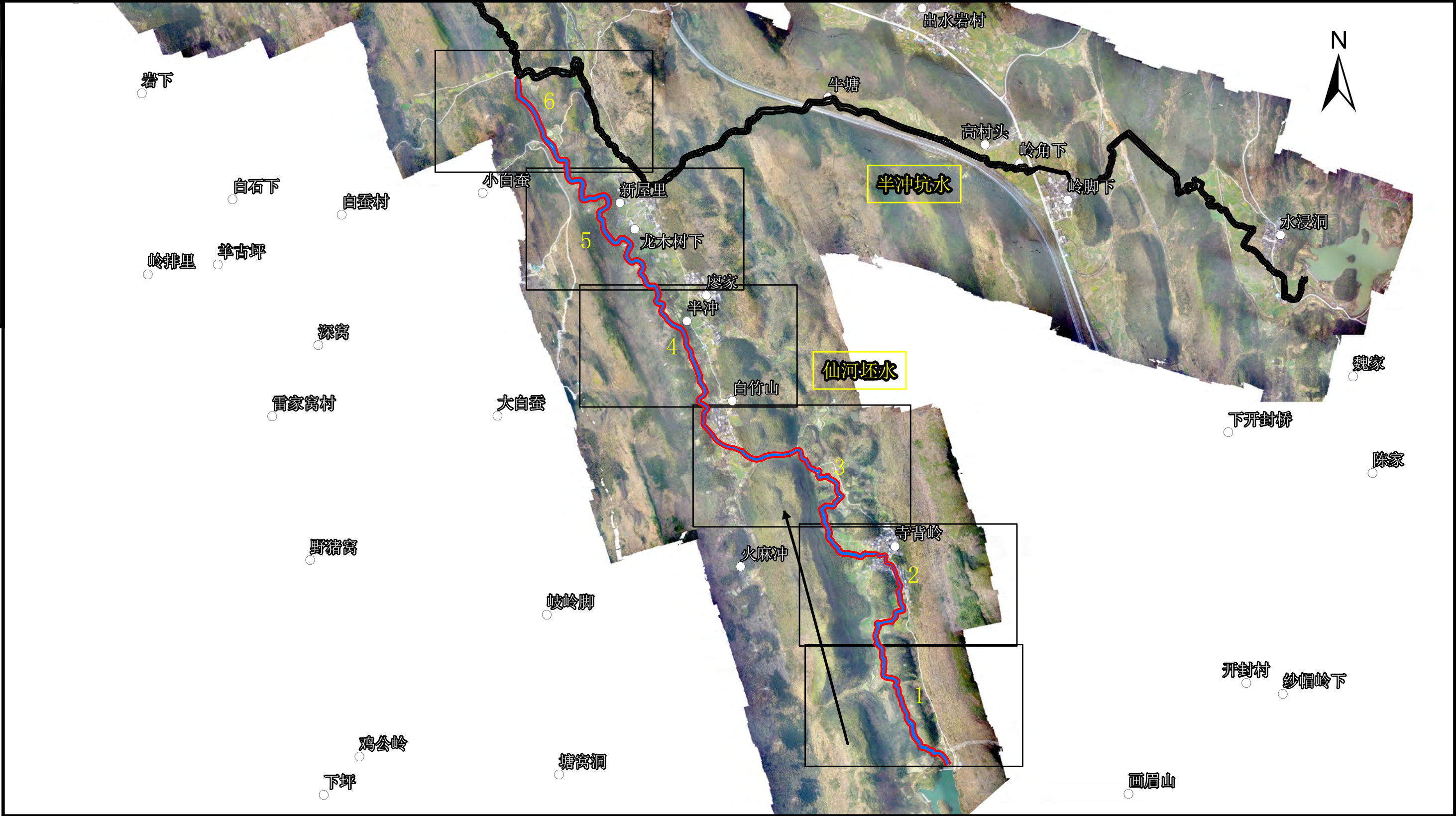


- 图例
- 基准线
 - 管理区边界
 - 镇
 - 村
 - 图框

说明：本图采用国家大地2000坐标系

广东粤源工程咨询有限公司							
核定	李 威		乐昌市2021-2023年河道 管理范围划定 项目			阶段	
审查	刘彩虹					部分	
校核	郑伟坤		半冲坑水管理范围划定成果图（总览图）				
设计	黄麒之						
制图	黄麒之						
描图	ARCGIS		比例	1:16000	日期	2022年8月	
咨询证号	9144000019037595 3G-18ZYJ18		图号	BCKS-GLFW-总览			

					日期
					会签者
					会签单位



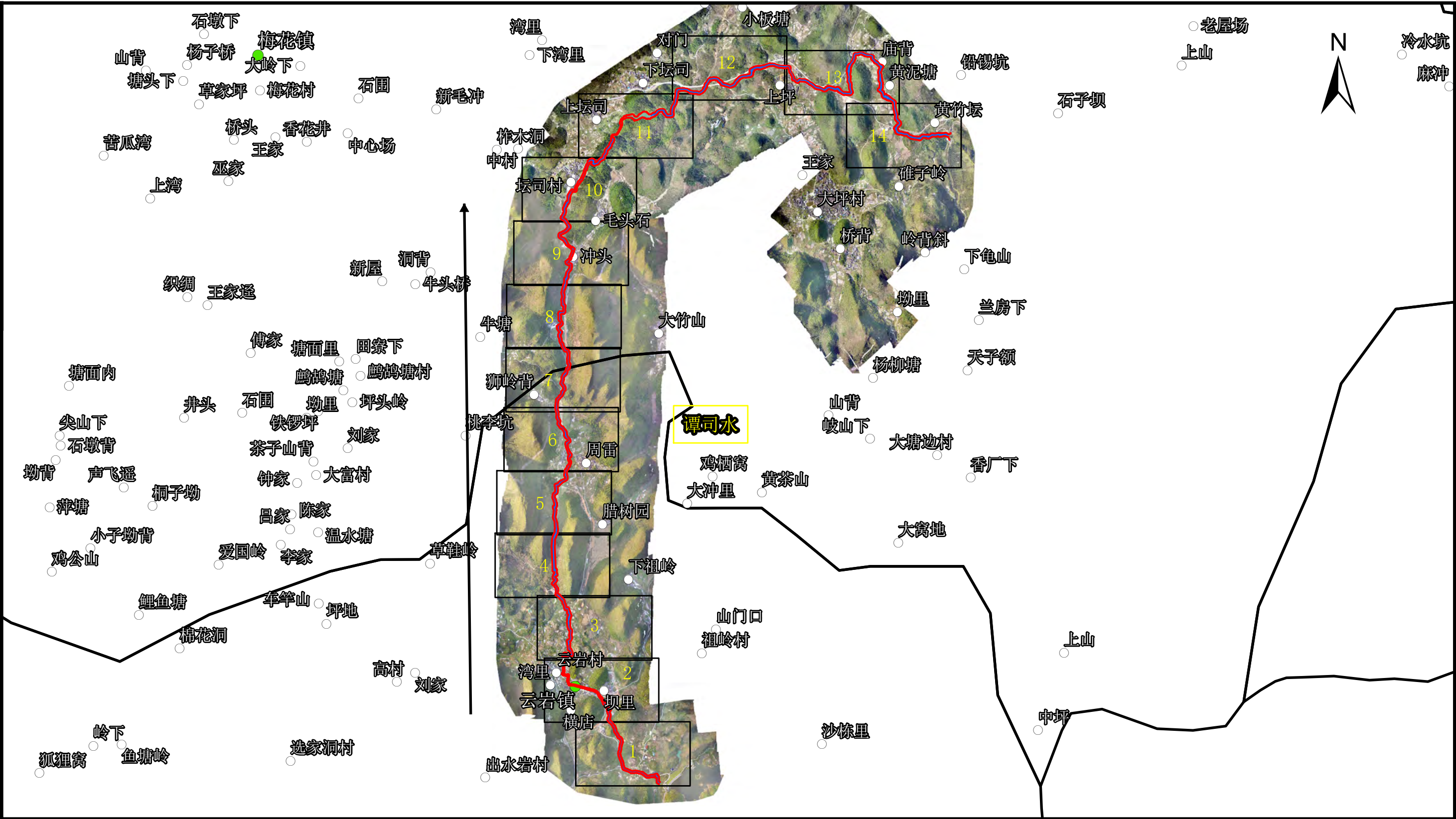
图例

- 基准线
- 管理区边界
- 镇
- 村
- 图框

说明：本图采用国家大地2000坐标系

广东粤源工程咨询有限公司							
核定	李 威		乐昌市2021-2023年河道 管理范围划定 项目			阶段	
审查	刘彩虹					部分	
校核	郑伟坤		仙河坯水管理范围划定成果图（总览图）				
设计	黄麒之						
制图	黄麒之						
描图	ARCGIS		比例	1:20000	日期	2022年8月	
咨询证号	9144000019037595 3G-18ZYJ18		图号	XHPS-GLFW-总览			

				日期
				审核人
				审核人



图例

- 基准线
- 管理区边界
- 镇
- 村
- 图框

说明：本图采用国家大地2000坐标系

广东粤源工程咨询有限公司							
核定	李 威		乐昌市2021-2023年河道 管理范围划定 项目			阶段	
审查	刘彩虹					部分	
校核	郑伟坤		谭司水管理范围划定成果图（总览图）				
设计	黄麒之						
制图	黄麒之						
描图	ARCGIS		比例	1:38000	日期	2022年8月	
咨询证号 9144000019037595 3G-18ZYJ18			图号	TSS-GLFW-总览			