

工程咨询甲级

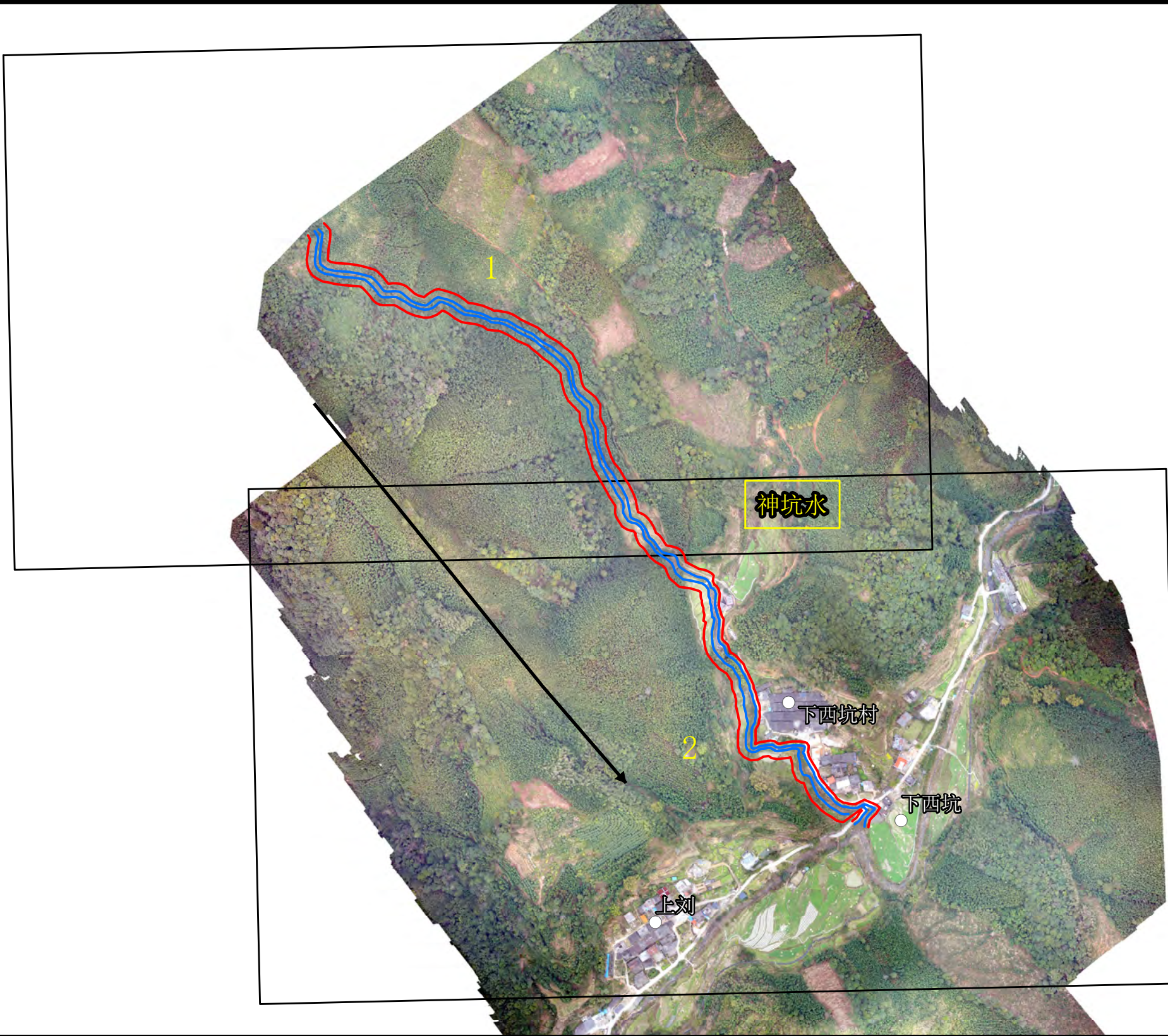
证书编号：91440000190375953G-18ZYJ18

乐昌市2021-2023年河道管理范围划定项目（2023年度） 成果图册（北乡镇）

广东粤源工程咨询有限公司

2022年9月

					日期
					会签者
					会签单位



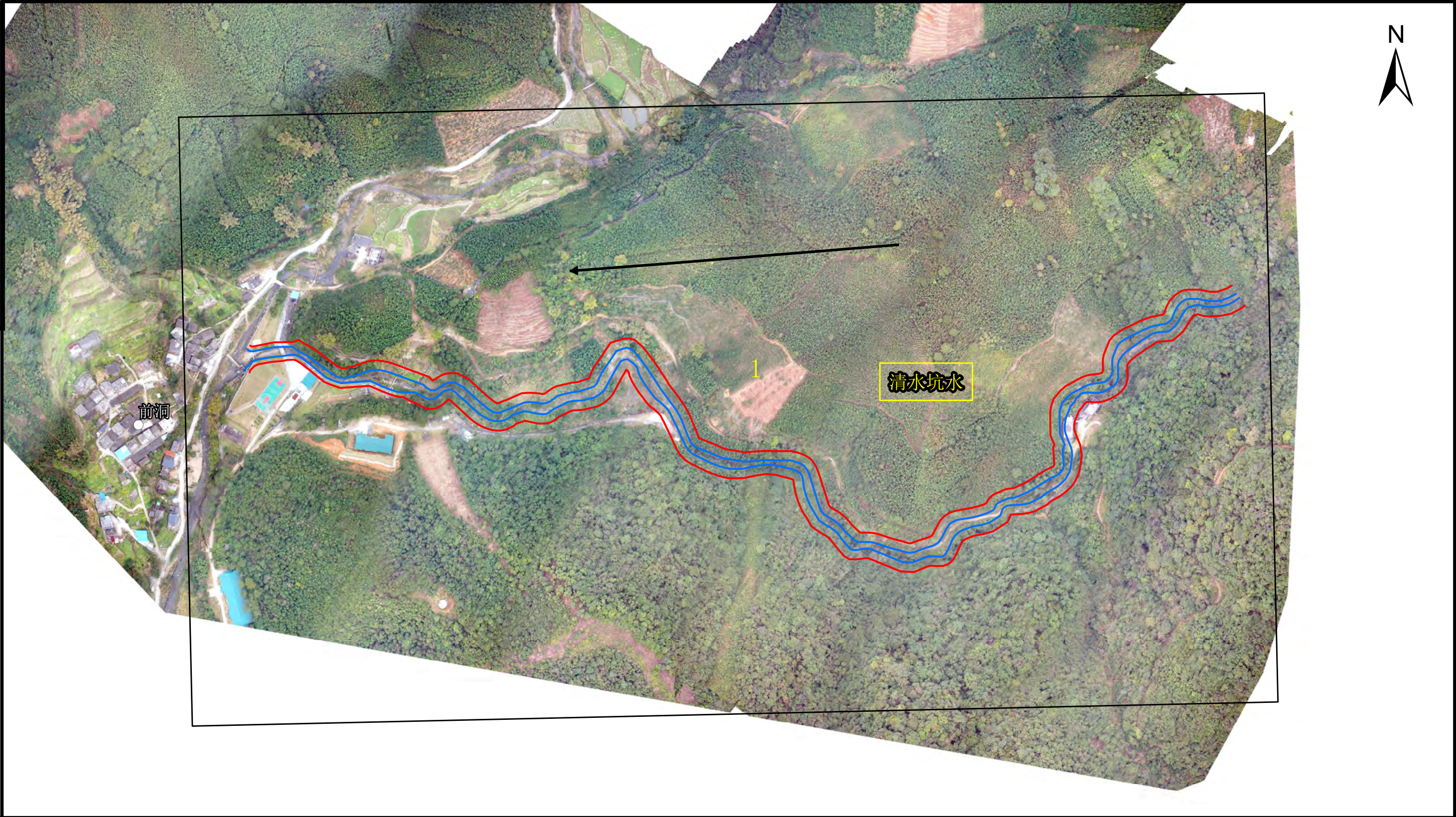
图例

- 基准线
- 管理区边界
- 镇
- 村
- 图框

说明：本图采用国家大地2000坐标系

广东粤源工程咨询有限公司							
核定	李 威	李威	乐昌市2021-2023年河道 管理范围划定项目			阶段	
审查	刘彩虹	刘彩虹				部分	
校核	郑伟坤	郑伟坤	神坑水管理范围划定成果图（总览图）				
设计	黄麒之	黄麒之					
制图	黄麒之	黄麒之					
描图	ARCGIS		比例	1:6000	日期	2022年8月	
咨询证号	9144000019037595 3G-18ZYJ18		图号	SKS-GLFW-总览			

					日期
					会签者
					会签单位



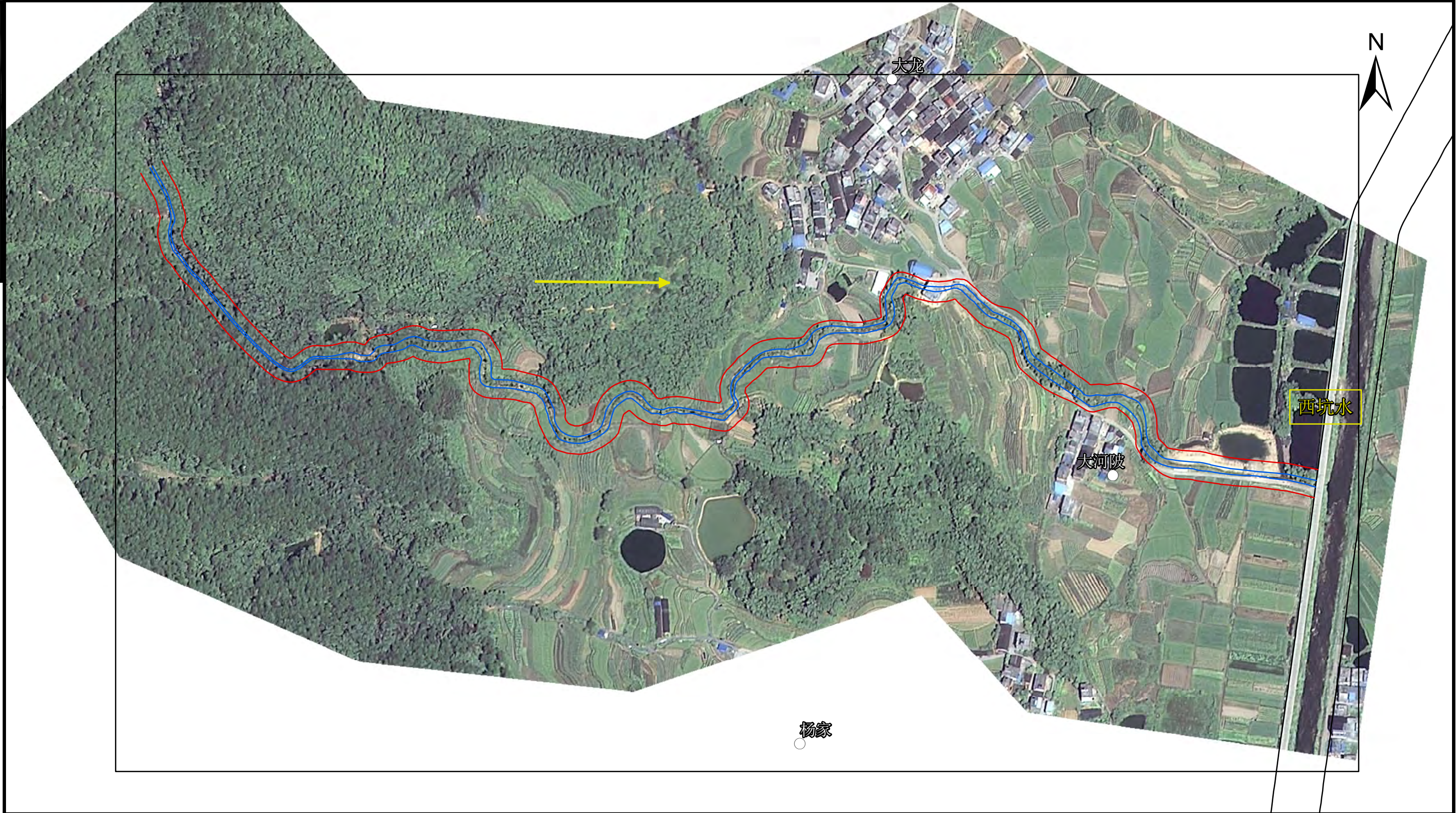
图例

- 基准线
- 管理区边界
- 镇
- 村
- 图框

说明：本图采用国家大地2000坐标系

广东粤源工程咨询有限公司							
核定	李 威		乐昌市2021-2023年河道 管理范围划定项目			阶段	
审查	刘彩虹					部分	
校核	郑伟坤		清水坑水管理范围划定成果图（总览图）				
设计	黄麒之						
制图	黄麒之						
描图	ARCGIS		比例	1:4000	日期	2022年8月	
咨询证号	9144000019037595 3G-18ZYJ18		图号	QSKS-GLFW-总览			

			日期
			会签者
			会签单位



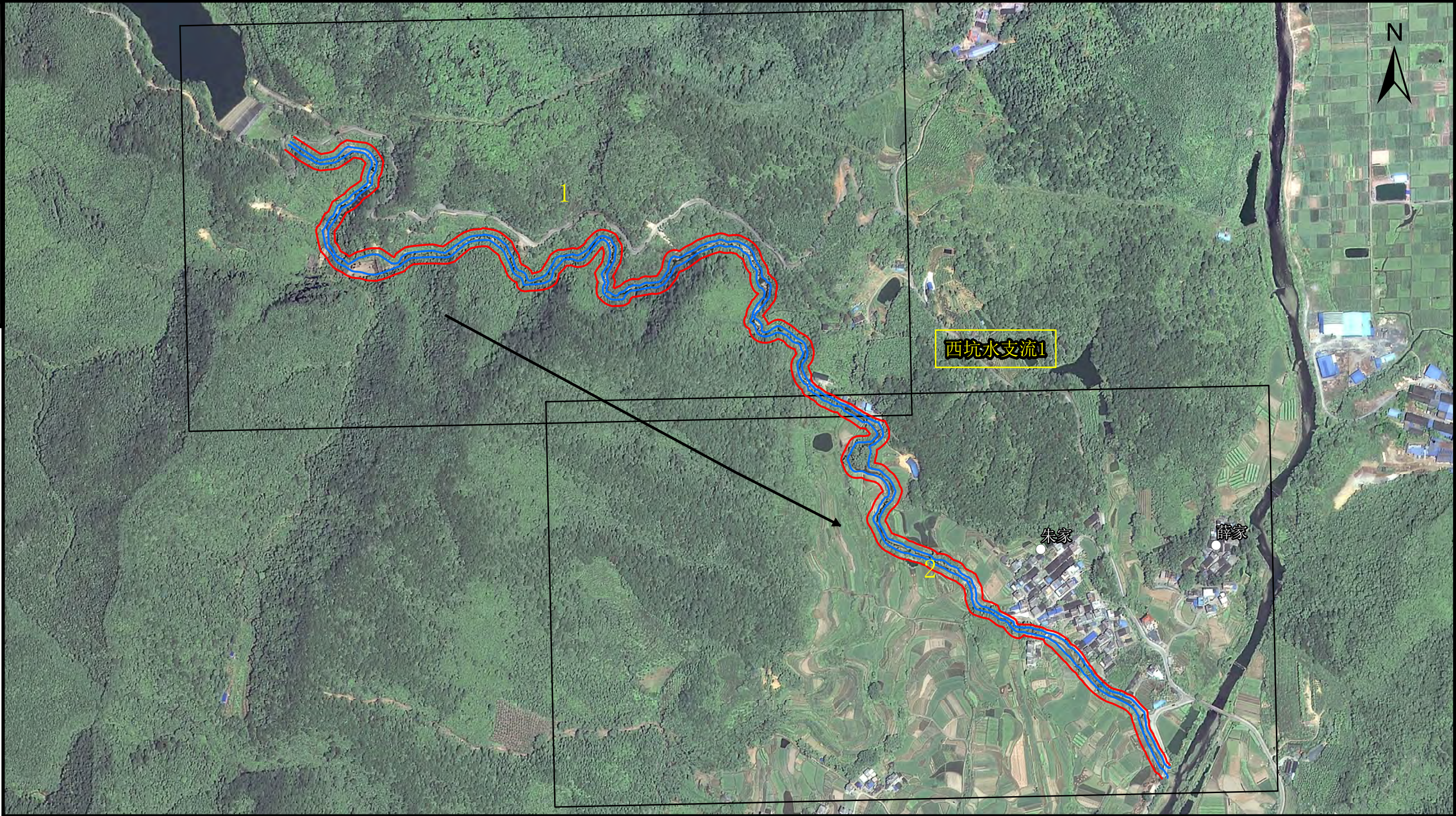
<div>图例</div> <div><div><div></div><div>基准线</div></div><div><div></div><div>管理区边界</div></div><div><div></div><div>镇</div></div><div><div></div><div>村</div></div><div><div></div><div>图框</div></div></div> <div>说明：本图采用2000国家大地坐标系</div>			广东粤源工程咨询有限公司						
			核定	李 威	李威	乐昌市2021-2023年河道 管理范围划定项目	阶段		
			审查	刘彩虹	刘彩虹		部分		
			校核	郑伟坤	郑伟坤	西坑水支流2管理范围划定成果图（总览图）			
			设计	吉清帅	吉清帅				
			制图	吉清帅	吉清帅				
			描图	ARCGIS		比例	1:3500	日期	2022年8月
			咨询证号	9144000019037595 3G-18ZYJ18		图号	XKSZL2-GLFW-总览		

图例

- 基准线
- 管理区边界
- 镇
- 村
- 图框

说明：本图采用2000国家大地坐标系

					日期
					会签者
					会签单位



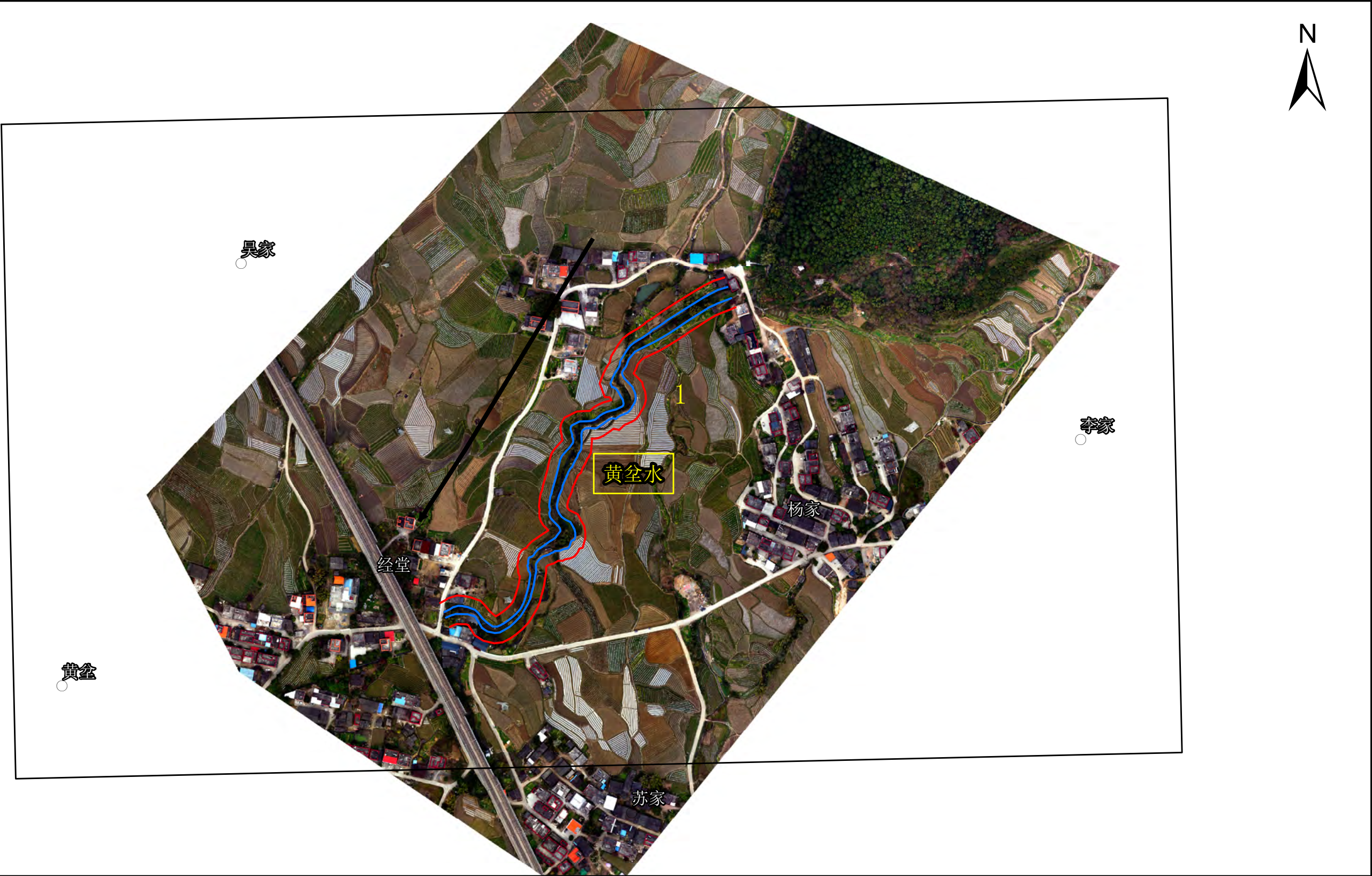
图例

- 基准线
- 管理区边界
- 镇
- 村
- 图框

说明：本图采用国家大地2000坐标系

广东粤源工程咨询有限公司							
核定	李 威		乐昌市2021-2023年河道 管理范围划定 项目			阶段	
审查	刘彩虹					部分	
校核	郑伟坤		西坑水支流1管理范围 划定成果图（总览图）				
设计	黄麒之						
制图	黄麒之						
描图	ARCGIS						
咨询证号 9144000019037595 3G-18ZYJ18			比例	1:6000	日期	2022年8月	
			图号	XKSZL1-GLFW-总览			

					日期
					会签者
					会签单位



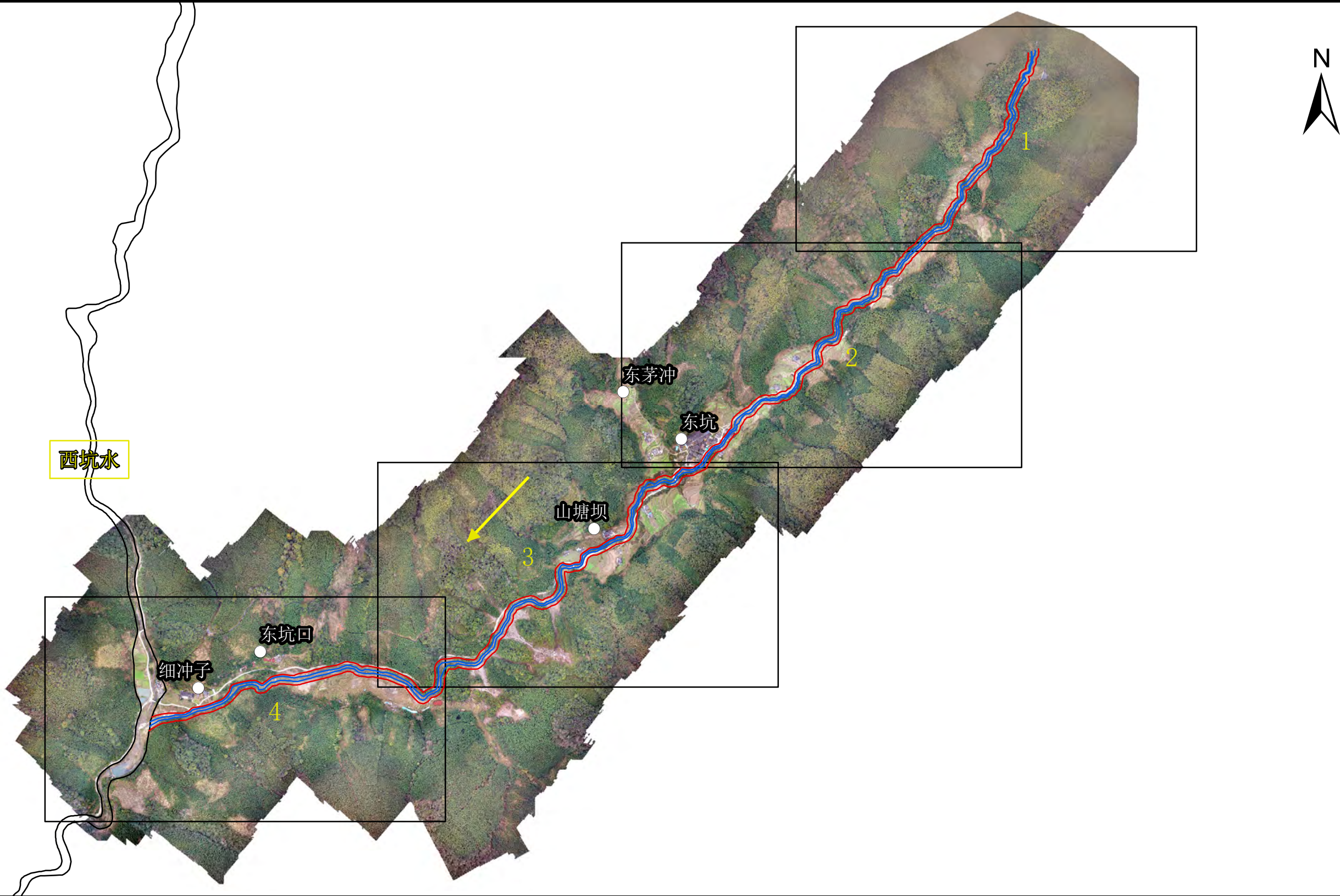
图例

- 基准线
- 管理区边界
- 镇
- 村
- 图框

说明：本图采用国家大地2000坐标系

广东粤源工程咨询有限公司							
核定	李 威		乐昌市2021-2023年河道 管理范围划定 项目			阶段	
审查	刘彩虹					部分	
校核	郑伟坤		黄垚水管理范围划定成果图（总览图）				
设计	黄麒之						
制图	黄麒之						
描图	ARCGIS		比例	1:4000	日期	2022年8月	
咨询证号	9144000019037595 3G-18ZYJ18		图号	HBS-GLFW-总览			

			日期
			会签者
			会签单位



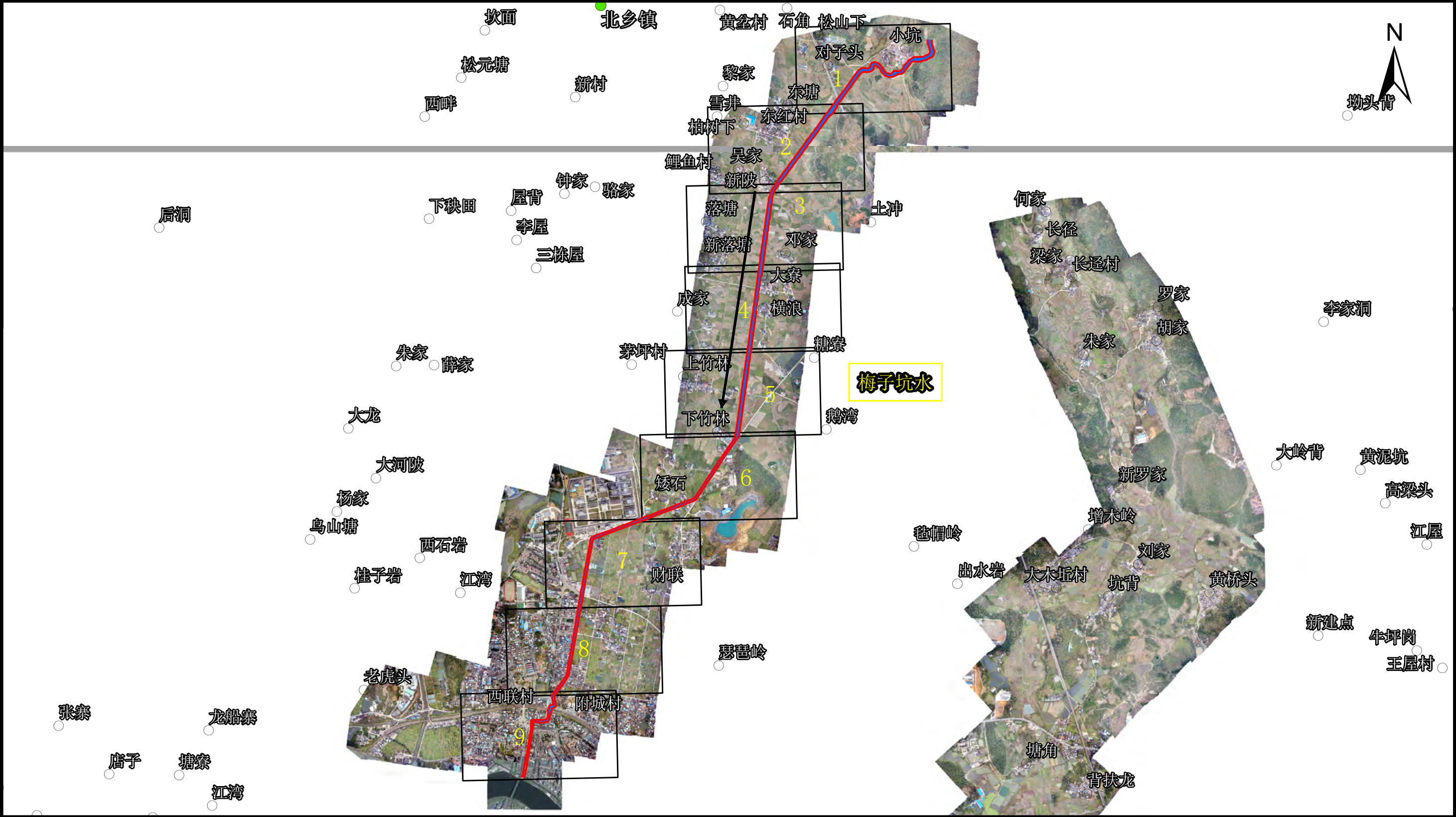
图例

- 基准线
- 管理区边界
- 镇
- 村

说明：本图采用国家大地2000坐标系

广东粤源工程咨询有限公司							
核定	李 威	李威	乐昌市2021-2023年河道 管理范围划定项目			阶段	
审查	刘彩虹	刘彩虹				部分	
校核	郑伟坤	郑伟坤	黄竹坪水管理范围划定成果图（总览图）				
设计	吉清帅	吉清帅					
制图	吉清帅	吉清帅					
描图	ARCGIS		比例	1:12000	日期	2022年8月	
咨询证号	9144000019037595 3G-18ZYJ18		图号	HZPS-GLFW-总览			

					日期
					会签
					单位
					签字

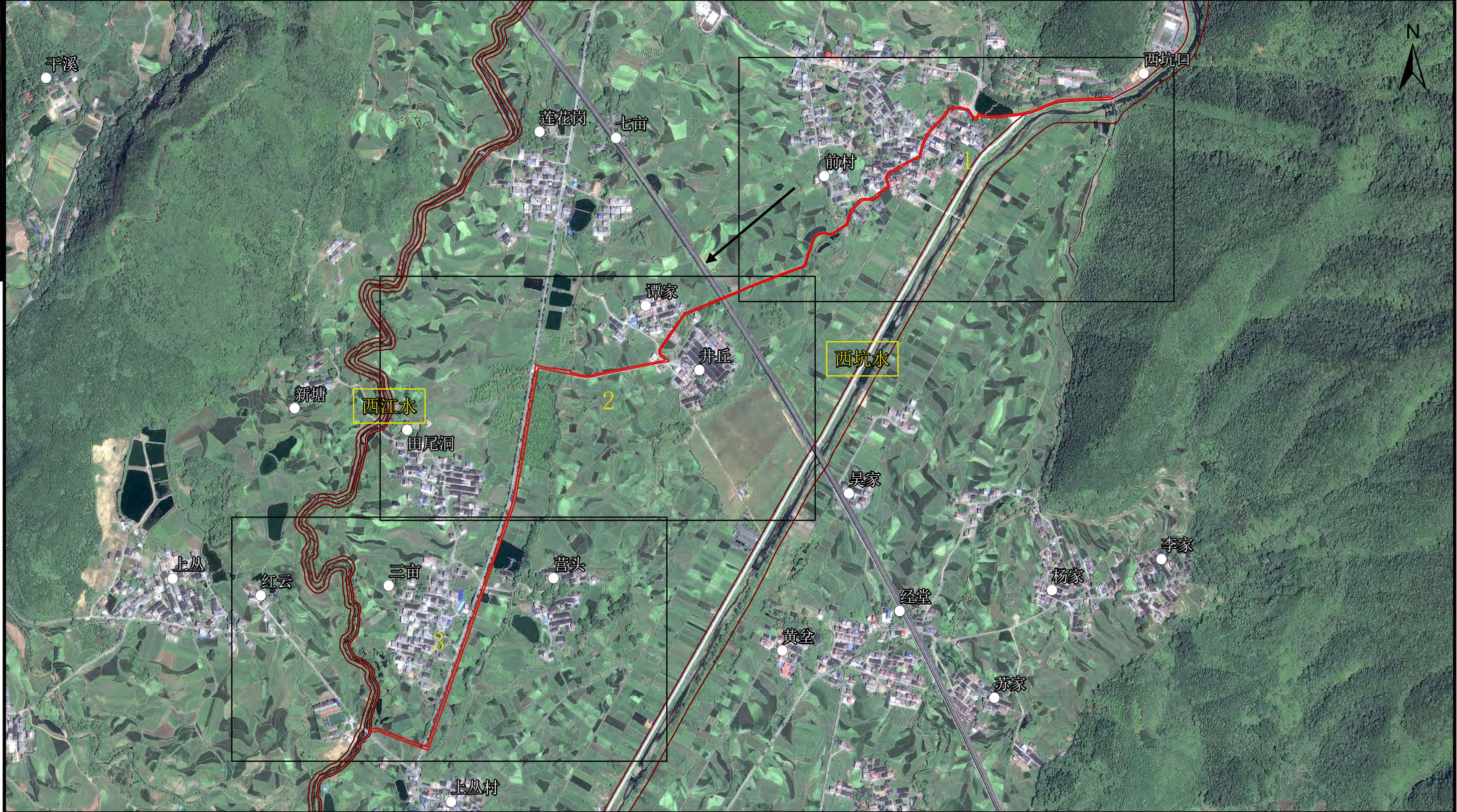


- 图例
- 基准线
 - 管理区边界
 - 镇
 - 村
 - 图框

说明：本图采用国家大地2000坐标系

广东粤源工程咨询有限公司							
核定	李 威	李威	乐昌市2021-2023年河道 管理范围划定 项目			阶段	
审查	刘彩虹	刘彩虹				部分	
校核	郑伟坤	郑伟坤	梅子坑水管理范围划定成果图（总览图）				
设计	黄麒之	黄麒之					
制图	黄麒之	黄麒之					
描图	ARCGIS		比例	1:28000	日期	2022年8月	
咨询证号	9144000019037595 3G-18ZYJ18		图号	MZKS-GLFW-总览			

			日期
			会签者
			会签单位



图例

— 管理区边界

● 镇

○ 村

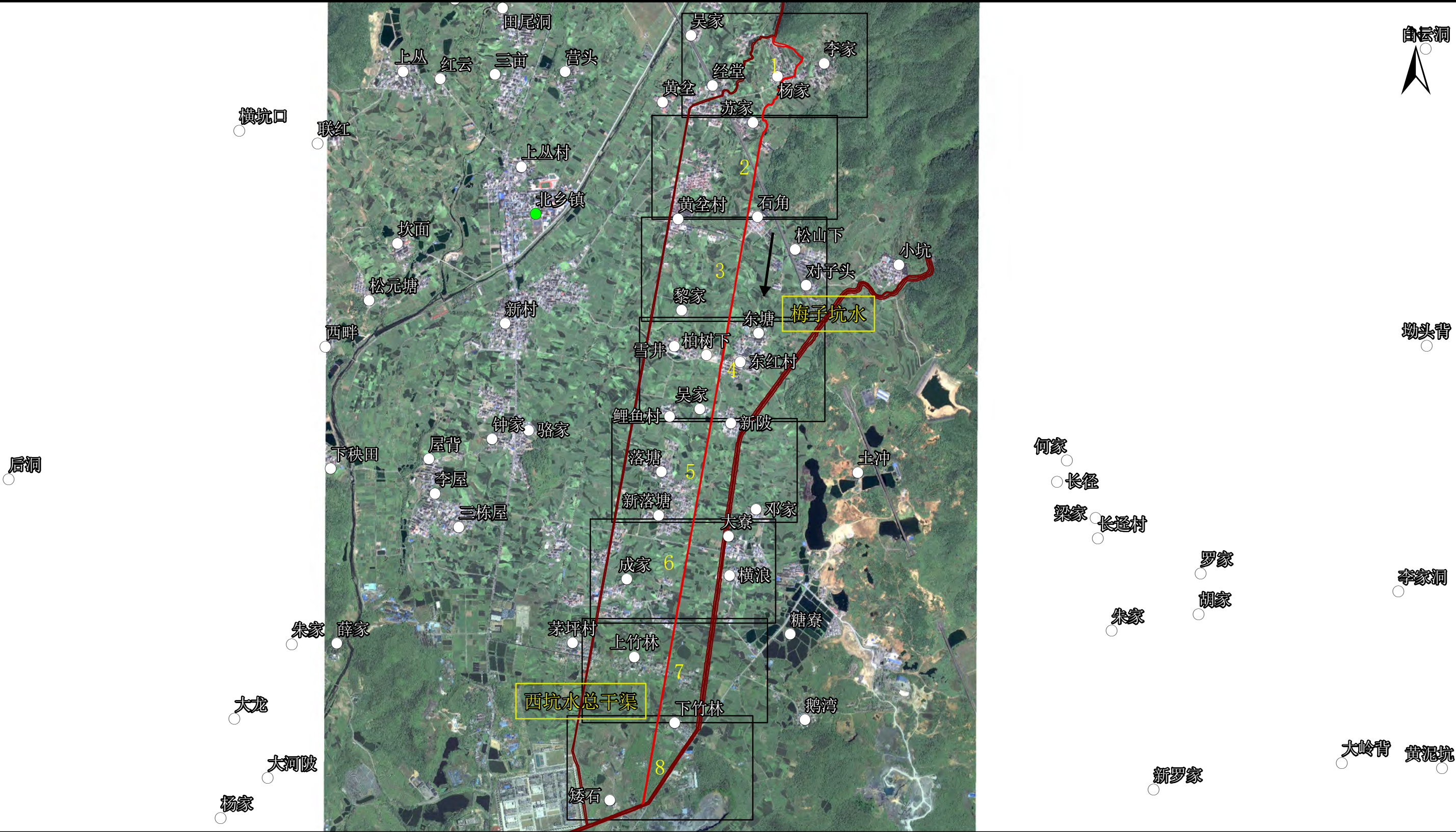
□ 图框

广东粤源工程咨询有限公司

核定	李 威	李威	乐昌市2021-2023年河道 管理范围划定项目			阶段	
审查	刘彩虹	刘彩虹				部分	
校核	郑伟坤	郑伟坤	总干渠支渠2管理范围划定成果图（总览图）				
设计	吉清帅	吉清帅					
制图	吉清帅	吉清帅					
描图	ARCGIS		比例	1:10000	日期	2022年8月	
咨询证号	9144000019037595 3G-18ZYJ18		图号	ZGQZQ2-GLFW-总览			

说明：本图采用2000国家大地坐标系

		日期
		会签者
		会签单位



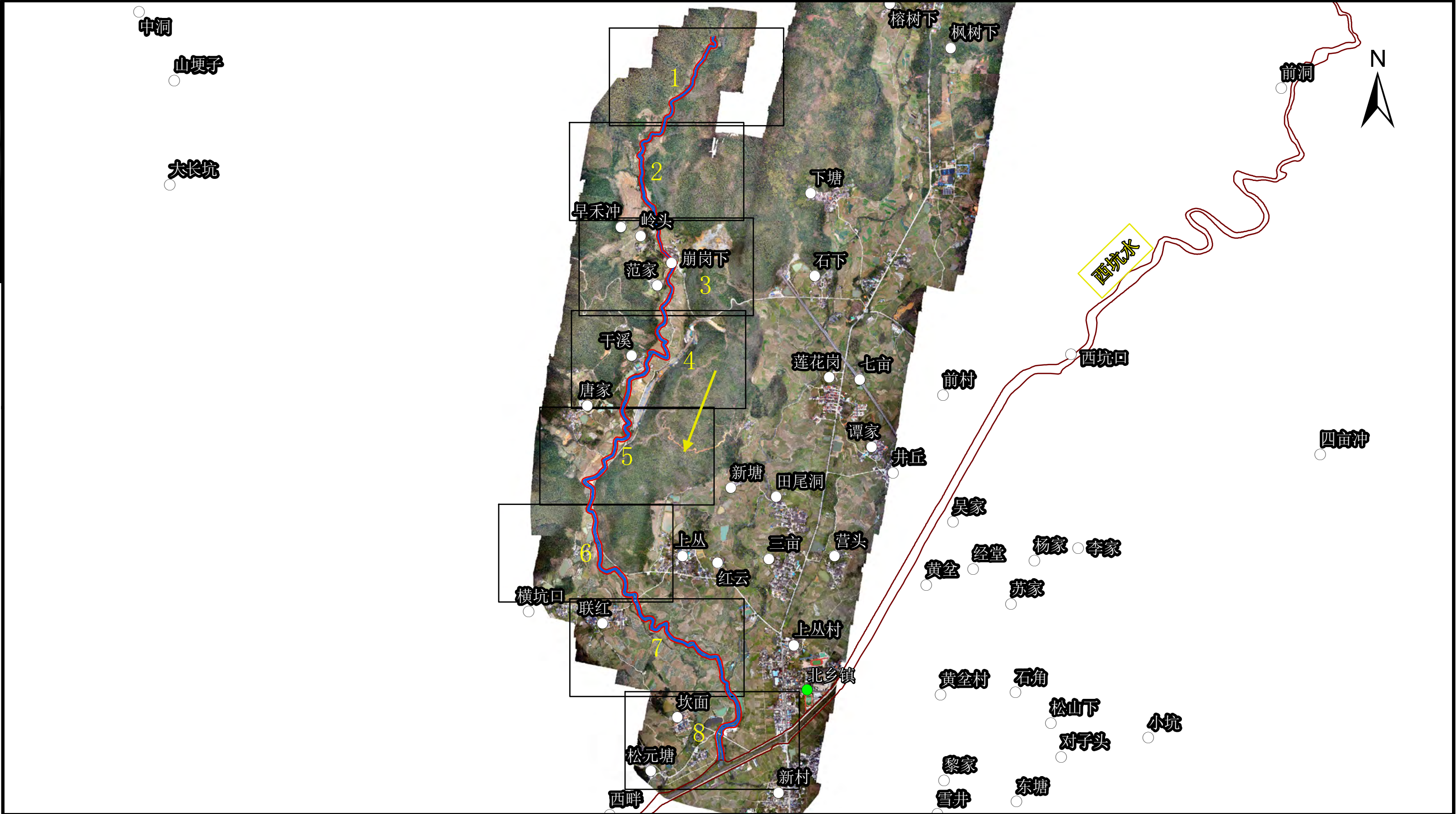
图例

- 管理区边界
- 镇
- 村
- 图框

说明：本图采用2000国家大地坐标系

广东粤源工程咨询有限公司							
核定	李 威		乐昌市2021-2023年河道 管理范围划定项目			阶段	
审查	刘彩虹					部分	
校核	郑伟坤		总干渠支渠1管理范围划定成果图（总览图）				
设计	吉清帅						
制图	吉清帅						
描图	ARCGIS		比例	1:24000	日期	2022年8月	
咨询证号	9144000019037595 3G-18ZYJ18		图号	ZGQZQ1-GLFW-总览			

			日期
			会签者
			会签单位

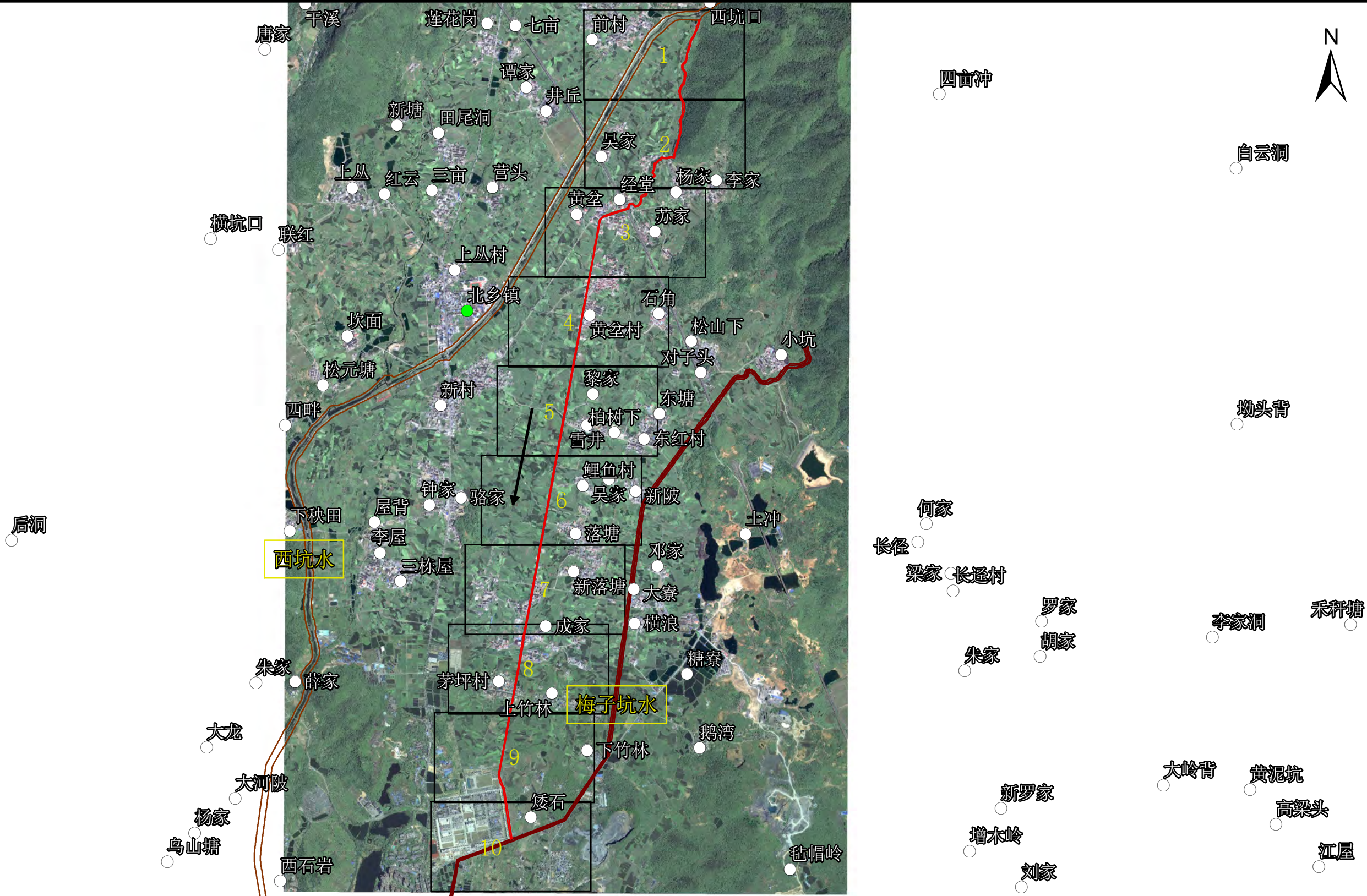


- 图例
- 基准线
 - 管理区边界
 - 镇
 - 村
 - 图框

说明：本图采用2000国家大地坐标系

广东粤源工程咨询有限公司						
核定	李 威	李威	乐昌市2021-2023年河道 管理范围划定项目	阶段		
审查	刘彩虹	刘彩虹		部分		
校核	郑伟坤	郑伟坤	干溪坑水管理范围划定成果图（总览图）			
设计	吉清帅	吉清帅				
制图	吉清帅	吉清帅				
描图	ARCGIS		比例	1:25000	日期	2022年8月
咨询证号	9144000019037595 3G-18ZYJ18		图号	GXKS-GLFW-总览		

			日期
			会签者
			会签单位



图例

管理区边界

镇

村

图框

说明：本图采用2000国家大地坐标系

广东粤源工程咨询有限公司							
核定	李 威		乐昌市2021-2023年河道 管理范围划定项目			阶段	
审查	刘彩虹					部分	
校核	郑伟坤		西坑水总干渠管理范围划定成果图（总览图）				
设计	吉清帅						
制图	吉清帅						
描图	ARCGIS		比例	1:30000	日期	2022年8月	
咨询证号	9144000019037595 3G-18ZYJ18		图号	XKSZGQ-GLFW-总览			



	日期
	会签者
	会签单位

- 图例
- 基准线
 - 管理区边界
 - 镇
 - 村
 - 图框

说明：本图采用2000国家大地坐标系

广东粤源工程咨询有限公司						
核定	李 威	李威	乐昌市2021-2023年河道管理范围划定项目		阶段	
审查	刘彩虹	刘彩虹			部分	
校核	郑伟坤	郑伟坤	西江水管理范围划定成果图（总览图）			
设计	吉清帅	吉清帅				
制图	吉清帅	吉清帅				
描图	ARCGIS		比例	1:35000	日期	2022年8月
咨询证号	91440000190375953G-18ZYJ18		图号	XJS-GLFW-总览		