

工程咨询甲级

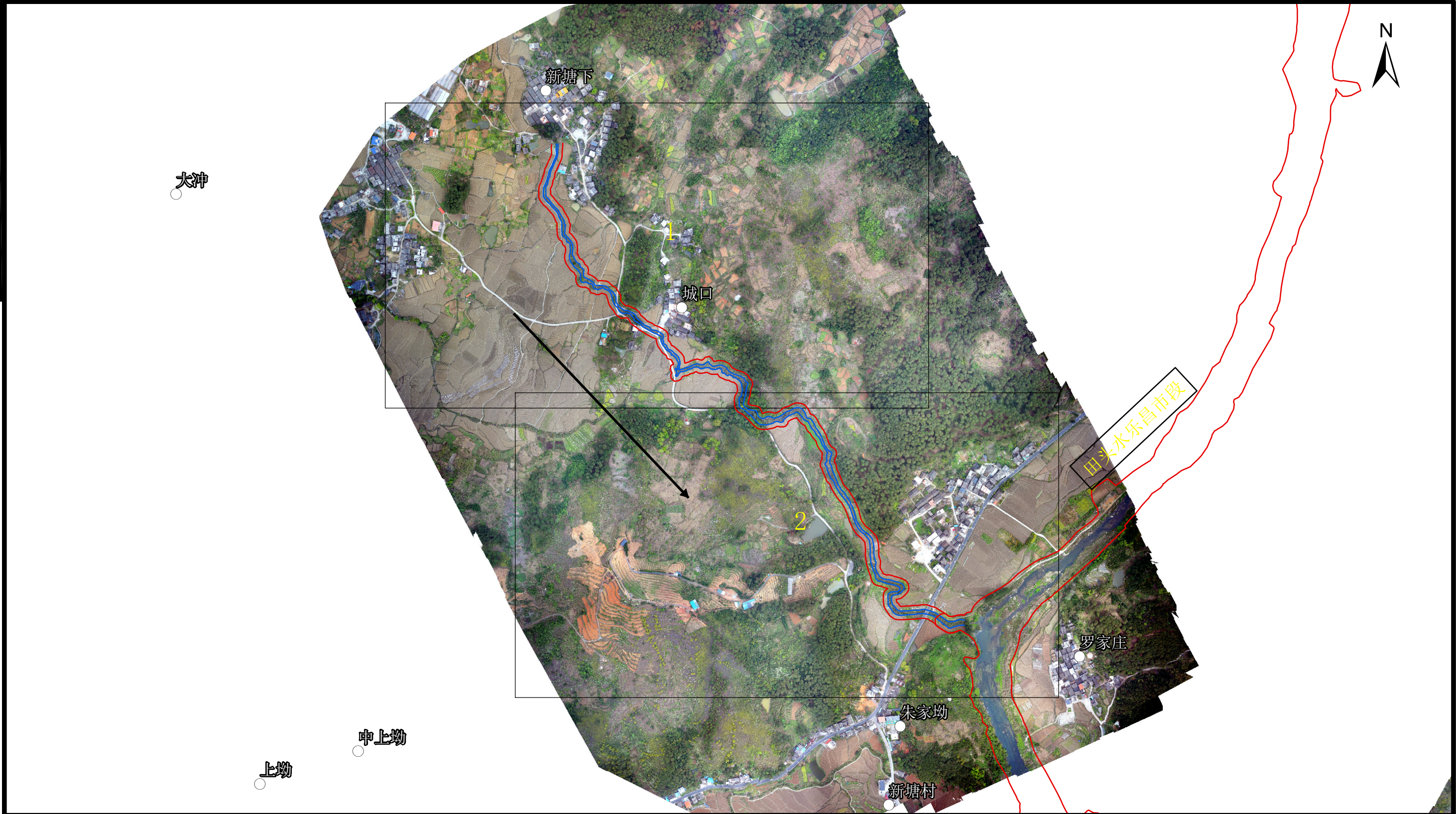
证书编号：91440000190375953G-18ZYJ18

乐昌市2021-2023年河道管理范围划定项目（2022年度） 成果图册（黄圃镇）

广东粤源工程咨询有限公司

2022年8月

		日期
		会签者
		会签单位



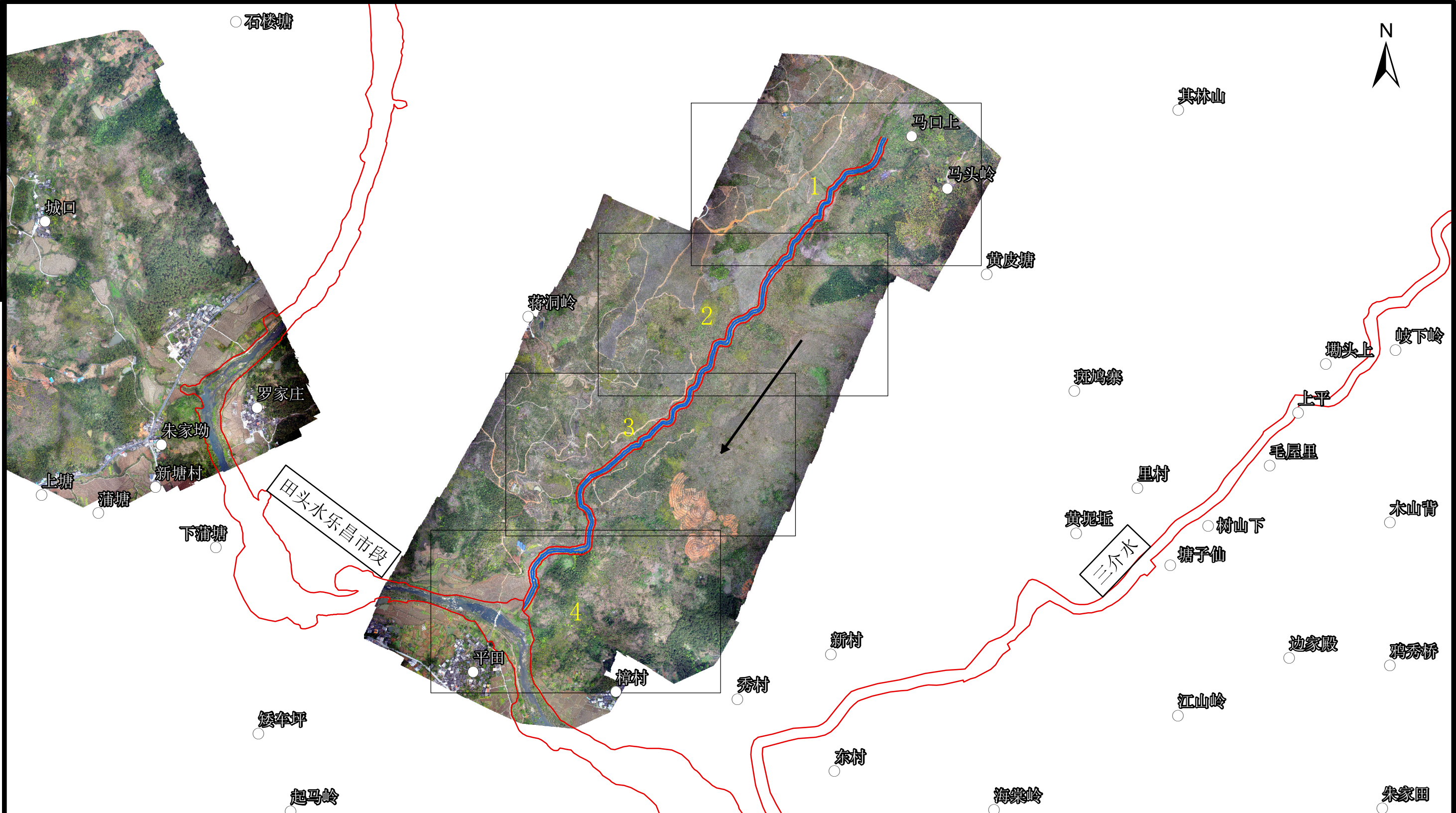
图例

- 基准线
- 管理区边界
- 镇
- 村
- 图框

说明：本图采用国家大地2000坐标系

广东粤源工程咨询有限公司							
核定	李威	李威	乐昌市2021-2023年河道 管理范围划定	项目	阶段		
审查	刘彩虹	刘彩虹			部分		
校核	郑伟坤	郑伟坤	丰田水管理范围划定成果图（总览图）				
设计	严嘉烨	严嘉烨					
制图	严嘉烨	严嘉烨					
描图	ARCGIS		比例	1：8000	日期	2022年8月	
咨询证号 9144000019037595 3G-18ZYJ18			图号	FTS-GLFW-总览			

				日期
				会签者
				会签单位



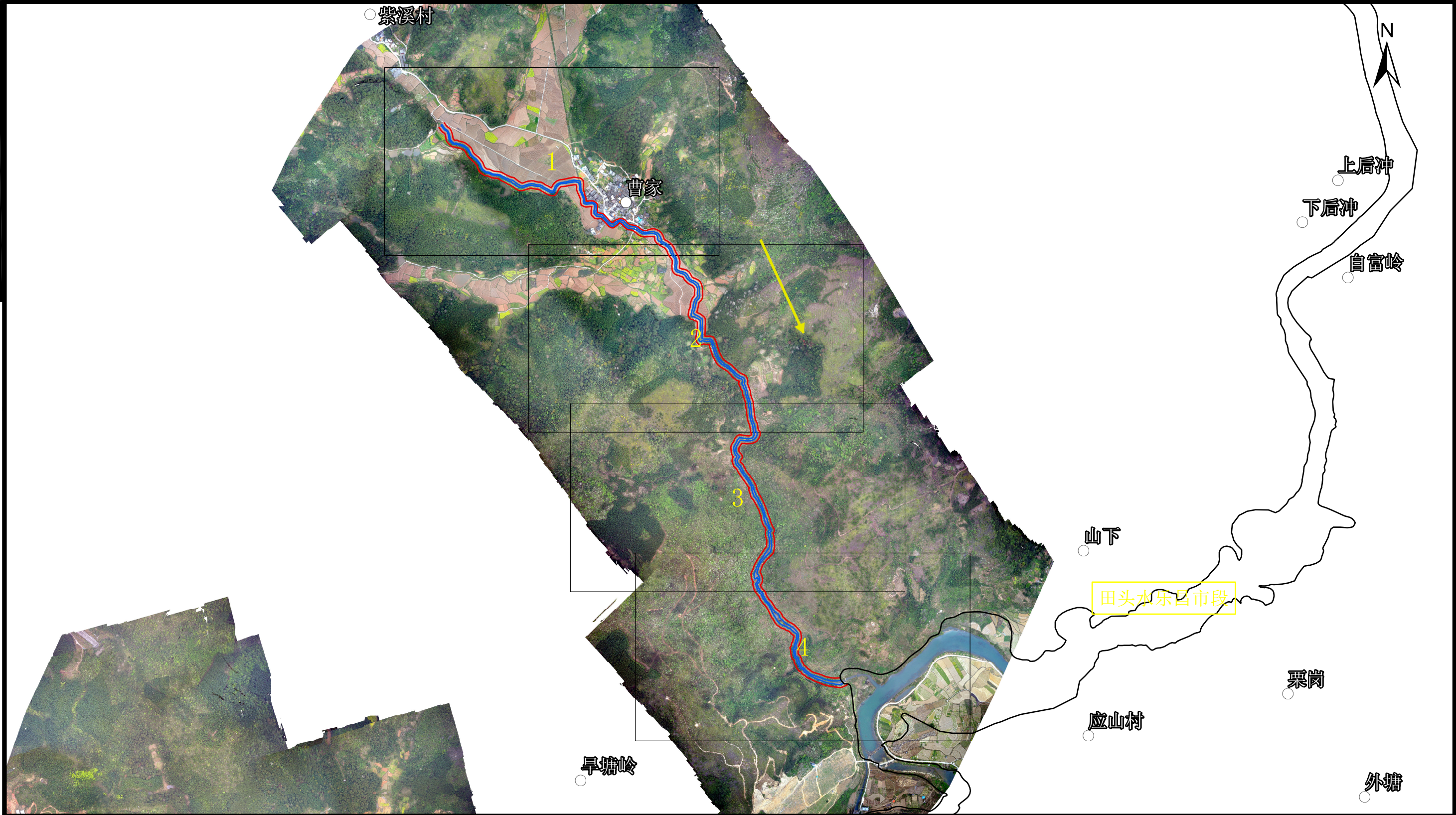
图例

- 基准线
- 管理区边界
- 镇
- 村
- 图框

说明：本图采用国家大地2000坐标系

广东粤源工程咨询有限公司						
核定	李威	李威	乐昌市2021-2023年河道 管理范围划定 项目		阶段	
审查	刘彩虹	刘彩虹			部分	
校核	郑伟坤	郑伟坤	马岭头水管理范围划定成果图（总览图）			
设计	严嘉烨	严嘉烨				
制图	严嘉烨	严嘉烨				
描图	ARCGIS		比例	1: 15000	日期	2022年8月
咨询证号 9144000019037595 3G-18ZYJ18			图号	MLTS-GLFW-总览		

				日期
				会签者
				会签单位



图例

- 基准线
- 管理区边界
- 镇
- 村
- 图框

说明：本图采用国家大地2000坐标系

广东粤源工程咨询有限公司									
核定	李威	李威	乐昌市2021-2023年河道 管理范围划定			阶段			
审查	刘彩虹	刘彩虹				部分			
校核	郑伟坤	郑伟坤	紫溪水管理范围划定成果图（总览图）						
设计	严嘉烨	严嘉烨							
制图	严嘉烨	严嘉烨							
描图	ARCGIS		比例	1:13000	日期	2022年8月			
咨询证号			9144000019037595 3G-18ZYJ18		图号			ZXS-GLFW-总览	